

Trujillo

El núcleo histórico de Trujillo se alza como relevante atractivo turístico de Extremadura. La *Turgalium* romana dio paso a la Trujillo visigoda, árabe, judía y, por último, a la cristiana de la conquista americana. Aportó a la colonización de todo un continente hijos ilustres que construyeron palacios y conventos con el dinero obtenido en América. Sus numerosos palacios, las casas fuertes, iglesias y plazas han servido para declarar el conjunto histórico de Trujillo como Bien de Interés Cultural. Entre sus numerosos atractivos arquitectónicos destacan el castillo, la iglesia de Santa María la Mayor, el palacio de San Carlos, la casa de la Cadena... y por supuesto la magnífica plaza Mayor porticada.



Vista de Trujillo desde el castillo

MIAJADAS, LA CIUDAD DEL TOMATE

Miajadas es la capital del tomate; aquí se cultivan y procesan cantidades ingentes de tomate para conserva. El auténtico oro rojo de la comarca.



Monumento al tomate

Mapa



Ubicada al este de Cáceres, en esta comarca se incluye la llamada penillanura Trujillano-Cacereña, con afloramientos graníticos en torno a Trujillo, y unos importantes regadíos hacia el sur, en Miajadas, Escorial y Campo Lugar. Bellos paisajes de dehesas en el entorno del río Almonte, así como numerosos puntos de interés ornitológico donde poder disfrutar del avistamiento de aves.



Comarca de Miajadas — Trujillo



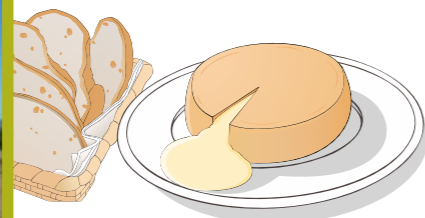
ORNITOLOGÍA – BIRDING

Los llanos y berrocales que componen la penillanura Trujillano-Cacereña forman uno de los enclaves de mayor valor ornitológico y medioambiental en Extremadura, como lo evidencia las distintas ZEPAS (Zona Especial de Protección de Aves) declaradas: Colonia de Cernícalo Primilla de Trujillo, Llanos de Trujillo, Llanos de Zorita y Embalse de Sierra Brava, Magasca o Riveros del Almonte. Además de los 21 Puntos de Interés Ornitológico (PIO's) con los que cuenta la comarca para la observación de aves, existen rutas ornitológicas para conocer espacios concretos donde podrás observar diferentes especies como el buitre negro, avutarda, anátidas, grullas y numerosas rapaces.

EMBALSE DE ALCOLLARÍN

Es un punto de observación imprescindible para los aficionados nacionales y de otros países que visitan nuestra comarca, tanto por su alto valor ornitológico como por reunir en su entorno varios ecosistemas de gran interés: pseudoestepas, regadíos, etc., y un gran número de especies que avistar en este entorno privilegiado.

www.iberoaues.com



Senderos y rutas

La Comarca de Miajadas-Trujillo cuenta con la destacable cifra de 259 kilómetros de senderos balizados, que se encuentran distribuidos por los distintos municipios que la componen, escudriñando a conciencia cada palmo del territorio.

www.adicomt.com/rutas

FIESTA NACIONAL DEL QUESO

Celebrada a principios de mayo en Trujillo, en ella podrás conocer los mejores y más variados quesos extremeños como el de la Serena, los Ibores o el Casar y otros de diferentes partes del mundo.

GASTRONOMÍA

Destacaremos los productos derivados del cerdo ibérico, las carnes de retinto, los quesos (producto estrella) o el vino, integrado en la Denominación de Origen Protegido Ribera del Guadiana. También cobra relevancia Miajadas como capital europea del tomate y Villamesías con su fiesta de los productos silvestres.



ALGUNOS DATOS

Área total: 2.177,9 km²

Altitud sobre el nivel del mar: entre 147 y 1.124 m.

Habitantes: 31.365

Límites:



TAMBIÉN RECOMENDAMOS

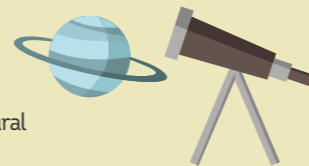
Museos y centros

➤ **CENTRO DE INTERPRETACIÓN HISTORIA DE TRUJILLO:** ubicado en la singular torre del Alfiler, desgrana el devenir histórico de la ciudad.

➤ **MUSEO DEL TRAJE ENRIQUE ELÍAS:** en Trujillo. Una colección de trajes emblemáticos de los modistos más importantes del siglo XX.

➤ **MUSEO RURAL ETNOGRÁFICO HUERTA DE ANIMAS:** en Trujillo, un recorrido altamente didáctico por el estilo de vida rural tradicional.

➤ **PLANETARIO:** en Trujillo, en el conventual de San Francisco.



➤ **CENTRO DE VISITANTES RUTA DE LOS DESCUBRIDORES:** en Trujillo, en la iglesia de la Preciosa Sangre.

➤ **MUSEO DE LA CORIA:** en Trujillo. La relación entre Extremadura e Iberoamérica con especial interés en las personas decisivas en la nueva cultura común.

Notas



Información de interés

Asociación para el Desarrollo Integral de la Comarca Miajadas-Trujillo

www.adicomt.com

Más info

www.iberoaues.com

5 visitas imprescindibles

1 Trujillo

Una de las ciudades más bellas de Extremadura, con un interesante conjunto monumental declarado Bien de Interés Cultural

2 Llanos de Trujillo

Zona de especial protección para las aves de gran valor y riqueza ornitológica: avutardas, sisones, alcaravanes...



Trujillo

3 Miajadas

Capital europea del tomate y mayor productora de Extremadura y España

4 Embalses

Sierra Brava, Búrdalo y Alcollarín. Los tres embalses de la comarca conforman un bello conjunto paisajístico de humedales de gran riqueza faúnica. El primero es además un destino de pesca deportiva de primer orden.

5 Santa Cruz de la Sierra

Localidad con un interesante patrimonio monumental enclavada en un entorno de gran belleza.

Naturaleza protegida

➤ **COLONIAS DE CERNÍCALO PRIMILLA DE TRUJILLO:** Zona de especial protección para las aves en el casco urbano de la localidad. Una oportunidad única de observar estos pequeños halcones entre monumentos.

➤ **AVES ESTEPARIAS:** Avutardas, sisones, gangas... en los llanos de Trujillo y de Zorita.

➤ **RIVEROS:** los de los ríos Almonte y Magasca, ambos protegidos como ZEPA.

➤ **SIERRAS:** la de Cabeza del Águila. Bosques de robles y castaños en Garciaz.

➤ **ARROZALES:** el regadío ofrece un paisaje de gran contraste y riqueza ornitológica.

Fiestas de interés turístico

➤ **EL CHÍVIRI:** declarada Fiesta de Interés Turístico Regional. El Domingo de Pascua canciones populares y bailes con trajes tradicionales en la plaza de Trujillo.

➤ **SEMANA SANTA:** en Trujillo, declarada Fiesta de Interés Turístico Nacional



Embalse de Alcollarín

