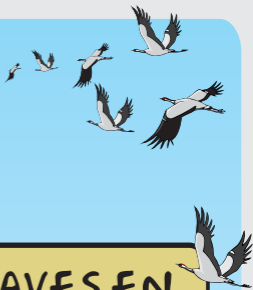


PEQUEÑA
GUÍA DE AVES DE
EXTREMADURA
PARA PEQUEÑOS
ORNITÓLOGOS



redox
*Red Extremeña de
Desarrollo Rural*





LAS AVES EN EXTREMADURA

¿SABÍAIS QUE EXTREMADURA TIENE UNA GRAN CANTIDAD DE ESPACIOS PROTEGIDOS DONDE VIVEN MULTITUD DE AVES? ALGUNAS VIENEN DE ÁFRICA PARA CRIAR, OTRAS ESTÁN TODO EL AÑO AQUÍ, Y LAS DEMÁS VIENEN DE EUROPA E INCLUSO RUSIA PARA PASAR EN NUESTROS CAMPOS EL INVIERNO.

OBSERVARLAS NO SÓLO ES FÁCIL Y MUY DIVERTIDO, ADEMÁS OS PERMITIRÁ APRENDER MUCHAS COSAS. PARA IDENTIFICAR LAS DIFERENTES ESPECIES SE USAN GUÍAS DE AVES COMO ESTA, DONDE ENTRE OTROS DATOS, ENCONTRAREIS EL NOMBRE DEL AVE EN LATÍN. ESTO CONTRIBUYE AL ENTENDIMIENTO ENTRE LOS OBSERVADORES DE TODOS LOS PAÍSES.

CON ESTA PEQUEÑA GUÍA DE AVES, LA RED DE DESARROLLO RURAL DE EXTREMADURA (REDEX), OS INVITA A APRENDER DE FORMA SENCILLA Y AMENA A RECONOCER ALGUNAS DE LAS AVES MÁS REPRESENTATIVAS DE NUESTRA REGIÓN. UN PRIMER PASO PARA CONOCER Y RESPETAR LA NATURALEZA Y POR QUÉ NO, PARA CONVERTIROS ALGÚN DÍA EN AUTÉNTICOS ORNITÓLOGOS!!!

EQUIPO NECESARIO PARA OBSERVAR AVES



SÍMBOLOS USADOS EN ESTA GUÍA



■ ÁREA DE CRÍA

■ PRESENTE TODO EL AÑO

■ ÁREA INVERNAL

ENV. (ENVERGADURA DE ALAS)

LONG. (LONGITUD DEL AVE)

♂ (MACHO)



BUITRE LEONADO



BUITRE NEGRO



ALIMOCHÉ



ÁGUILA IMPERIAL IBÉRICA



ÁGUILA REAL



ÁGUILA CULEBRERA



ÁGUILA PERDICERA



ÁGUILA PESCADORA



ÁGUILA CALZADA



ABEJERO EUROPEO



RATONERO COMÚN



MILANO NEGRO



MILANO REAL



AGUILUCHO CENIZO



AGUILUCHO LAGUNERO



AGUILUCHO PÁLIDO



GAVILÁN



AZOR



ELANIO AZUL



CERNÍCALO PRIMILLA



CERNÍCALO VULGAR



HALCÓN PEREGRINO



ALCOTÁN



ESMEREJÓN

SILUETAS
DE RAPACES
EN VUELO!!





Águila imperial

Aquila adalberti

AVE MUY GRANDE DE COLORIDO PARDO, CON LA NUCA DE COLOR CLARO Y LOS HOMBROS Y EL BORDE ANTERIOR DE LAS ALAS CON MANCHAS BLANCAS. SU COLA NO TIENE ELEMENTOS BLANCOS POR ABAJO.



SE LOCALIZA CASI EXCLUSIVAMENTE EN LA PENÍNSULA IBÉRICA, DONDE HABITA TODO EL AÑO. HACEN SUS NIDOS EN ÁRBOLES Y SE ALIMENTA SOBRE TODO DE AVES Y MAMÍFEROS.



EN VUELO SU SILUETA RESULTA TÍPICA: ALAS ANCHAS, REDONDEADAS EN LOS EXTREMOS Y MÁS BIEN LARGAS, COLA CUADRADA Y MANCHAS BLANCAS EN LOS BORDES ANTERIORES DE LAS ALAS.



ENV. 180-210 CM.



Águila perdicera *Hieraaetus fasciatus*

AVE DE MEDIANA A GRANDE Y MUY PODEROSA. TIENE LA CABEZA, EL DORSO Y LA ESPALDA DE COLOR MARRÓN OSCURO, CON PEQUEÑAS MANCHAS BLANCAS. LA GARGANTA Y LAS PARTES INFERIORES SON BLANCAS MOTEADAS DE MANCHAS MARRONES.

ANIDA EN CUEVAS O SALIENTES DE ACANTILADOS INACCESIBLES, RARA VEZ EN ÁRBOLES. ES SEDENTARIA EN NUESTRA REGIÓN Y SE ALIMENTA DE AVES MEDIANAS Y MAMÍFEROS.



EN VUELO ES RECONOCIBLE POR SUS ALAS ANCHAS Y COLA RECTA, EL CUERPO BLANCUZCO Y ALAS Y COLA OSCURAS.



ENV. 155-170 CM.



Buitre negro

Aegypius monachus

ES EL AVE DE MAYOR TAMAÑO DE LA PENÍNSULA. SU PLUMAJE TIENE UN COLOR SOMBRÍO, MARRÓN POR EL DORSO CON TINTES DE COLOR NEGRUZZCO, Y LA ZONA VENTRAL DEL CUERPO AÚN MÁS OSCURA. LA CARA Y LA CABEZA APARECEN CUBIERTAS POR PLUMÓN Y EN LA BASE DEL CUELLO TIENE UN COLLAR DE PLUMAS PÁLIDAS DE PEQUEÑA LONGITUD.



SE ALIMENTA DE CARROÑA Y ANIDA CASI SIEMPRE EN GRANDES ÁRBOLES. EN EXTREMADURA ESTÁ PRESENTE TODO EL AÑO.



SU SILUETA EN VUELO ES SIMILAR A UNA TABLA, CON EL CUELLO RECOGIDO, LA COLA CORTA Y TRIANGULAR Y LAS PLUMAS PRIMARIAS MUY DESPLEGADAS.



ENV. 250-280 CM.



Alimoche

Neophron percnopterus

AVE MEDIANO-GRANDE CARACTERÍSTICA POR LA PIEL DE SU CARA DESCUBIERTA DE PLUMAS Y AMARILLA, EL CUERPO BLANCO, ALAS BLANCAS CON EXTREMOS GRISES Y NEGROS Y COLA BLANCA Y ANCHA.

ES UN AVE MIGRATORIA QUE INVERNA EN ÁFRICA Y CRÍA EN NUESTRAS SIERRAS, NORMALMENTE EN CUEVAS SITUADAS SOBRE ACANTILADOS Y VALLES RECORTADOS. SE ALIMENTA DE CARROÑA.



LA SILUETA DEL ALIMOCHÉ ES MUY CARACTERÍSTICA POR SU COLA EN FORMA DE CUÑA.



ENV. 155-170 CM.



Elanio azul

Elanus caeruleus

PRESENTA EL DORSO GRIS AZULADO Y LA CABEZA, ANCHA Y SIMILAR A LAS RAPACES NOCTURNAS, BLANCA CON MÁSCARA OCULAR NEGRA. LOS HOMBROS SON NEGRO AZULADO Y LA GARGANTA Y ZONA VENTRAL, BLANCAS. TIENE LOS OJOS DE COLOR ROJO.

HABITA EN LLANURAS CON PREDOMINIO DE CULTIVO DE CEREAL, DONDE CAZA PEQUEÑOS MAMÍFEROS, AVES E INSECTOS. EN EXTREMADURA ES RESIDENTE TODO EL AÑO.



TIENE LAS ALAS LARGAS Y PUNTIAGUDAS, DE COLOR BLANCO AZULADO POR ABAJO Y NEGRAS EN LAS PUNTAS. LA COLA CORTA Y ESTRECHA CON UN AHORQUILLAMIENTO MUY POCO PRONUNCIADO.



ENV. 71-85 CM.



Milano real

Milvus milvus

AVE MEDIANO-GRANDE CON LA CABEZA Y EL CUELLO GRISÁCEOS CON ESTRÍAS AFILADAS Y OSCURAS. EL DORSO PARDO OSCURO CON PLUMAS ORLADAS AMARILLENAS. POR LA PARTE INFERIOR SON ROJIZOS CON MANCHAS OSCURAS.

HABITA TODO TIPO DE TERRENOS Y CONSTRUYE SUS PROPIOS NIDOS EN ÁRBOLES. COME PECES, CARROÑA, INSECTOS... EN NUESTRA REGIÓN ES SEDENTARIO.



ALAS BASTANTE LARGAS, ANCHAS Y ADELANTADAS. LA COLA ES LARGA Y MUY AHORQUILLADA. PRESENTA UNAS MANCHAS BLANCAS BASTANTE LLAMATIVAS DEBAJO DE LAS ALAS.



ENV. 140-165 CM.



Halcón peregrino

Falco peregrinus

AVE MEDIANA CON LA PARTE SUPERIOR DE LA CABEZA DE COLOR GRIS PIZARROSO OSCURO, CON UNA BIGOTERA EN LA CARA DEL MISMO COLOR. LAS PARTES SUPERIORES SON GRIS AZULADO, LA GARGANTA BLANCA CON NUMEROSAS MANCHAS NEGRAS Y EL PECHO, TAMBIÉN BLANCO, APARECE LISTADO POR RAYAS TRANSVERSALES DE COLOR NEGRO.

HABITA TODA CLASE DE TERRENOS, AUNQUE PREFERE CANTILES ROCOSOS PARA CRIAR, Y SE ALIMENTA CASI EXCLUSIVAMENTE DE AVES. EN EXTREMADURA ES SEDENTARIA.



SU SILUETA ES INCONFUNDIBLE, CON UNAS ALAS LARGAS Y PUNTIAGUDAS. ES CONSIDERADO EL VERTEBRADO MÁS VELOZ DEL PLANETA, SUPERANDO SU VELOCIDAD EN PICADO LOS 320 KM/H.



ENV. 104-113 CM.



Cernícalo primilla

Falco naumanni

HALCÓN PEQUEÑO Y ELEGANTE. EL MACHO TIENE LA CABEZA AZULADA Y EL DORSO PARDO ROJIZO. LAS PARTES INFERIORES SON DE COLOR CREMA PUNTEADAS DE NEGRO. LA HEMBRA TIENE EL DORSO MARRÓN SALPICADO POR COMPLETO DE FRANJAS Y PUNTOS NEGROS. TIENE LAS UÑAS CLARAS A DIFERENCIA DEL CERNÍCALO VULGAR.



INVERNA EN ÁFRICA Y CRÍA EN EXTREMADURA, EN COLONIAS HECHAS EN IGLESIAS, CASTILLOS O CASAS ANTIGUAS. SE ALIMENTA DE INSECTOS, PEQUEÑOS REPTILES Y RATONES.



SU SILUETA PRESENTA LAS PUNTAS DE LAS ALAS AFILADAS Y LA COLA LARGA Y ESTRECHA. VUELA CON RÁPIDOS ALETEOS O SE CIERNE PARADO EN EL AIRE PARA LOCALIZAR SUS PRESAS.



ENV. 63-72 CM.



Grulla

Grus grus

AVE MUY GRANDE CON PATAS MUY LARGAS Y CUELLO LARGO Y ESTRECHO. DE COLOR GRIS AZULADO PÁLIDO, TIENE LA PARTE SUPERIOR DEL CUELLO Y LA CABEZA BLANCA Y NEGRA, CON UNA MANCHA ROJA MUY CARACTERÍSTICA. EMITEN UN SONIDO QUE SE OYE A GRAN DISTANCIA AL QUE SE LE DENOMINA "GRUIR".



LA GRULLA ES UN AVE SOCIABLE Y MIGRATORIA, CRÍAN EN EL NORTE DE EUROPA Y RUSIA E INVERNA EN NUESTRA REGIÓN. SE ALIMENTA DE BELLOTAS, GRANO, INSECTOS...

EN VUELO, LA GRULLA EXTIENDE EL CUELLO ADELANTE Y LAS PATAS HACIA ATRÁS. VUELAN EN FORMACIONES EN "V" O EN LARGAS LÍNEAS OBLICUAS.



ENV. 180-222 CM.



Cigüeña negra

Ciconia nigra

SU FORMA Y TAMAÑO SON PARECIDOS A LA CIGÜEÑA BLANCA, SE DIFERENCIA DE ÉSTA POR SU PLUMAJE NEGRO CON UN LUSTRE METÁLICO VERDE O VIOLETA, EN EL QUE DESTACAN LAS PARTES INFERIORES BLANCAS. EL PICO Y LAS PATAS SON DE COLOR ROJO INTENSO.

INVERNA EN ÁFRICA Y CRÍAN EN EXTREMADURA, EN ÁRBOLES Y MÁS FRECUENTEMENTE EN ACANTILADOS CERCA SIEMPRE DEL AGUA. SE ALIMENTAN DE PECES, CULEBRAS, RANAS, INSECTOS...



EN VUELO LLEVA EL CUELLO ESTIRADO Y LAS PATAS EN LÍNEA CON LA COLA Y EN GENERAL, SU SILUETA ES MÁS ESTILIZADA Y FINA QUE LA DE LA CIGÜEÑA BLANCA.



ENV. 173-205 CM.



Avutarda

Otis tarda

LA AVUTARDA ES EL AVE DE MAYOR PESO DE EUROPA. LOS MACHOS PUEDEN ALCANZAR HASTA 16 KG. Y SE DISTINGUEN DE LAS HEMBRAS POR LA BIGOTERA. EN EL SUELO SE RECONOCEN POR EL COLOR ROJIZO DEL PECHO, LA CABEZA GRIS Y EL BLANCO DE LAS ALAS.



CRÍAN EN GRANDES LLANURAS SECAS Y ABIERTAS, DONDE SE ALIMENTA DE HIERBA, GRANO, INSECTOS... EN EXTREMADURA RESIDE TODO EL AÑO.

EL MACHO, DURANTE LA PARADA NUPCIAL (COMO EL DE LA IMAGEN) VUELVE DEL REVÉS GRAN PARTE DEL PLUMAJE MOSTRANDO Y SACUDIENDO SUS PLUMAS BLANCAS. EN VUELO SON PESADAS, COMO GRANDES ÁGUILAS Y SALVO POR EL BORDE NEGRO DE LAS ALAS Y EL CUELLO ROJIZO, SON TOTALMENTE BLANCAS.

ENV. 210-240 CM.



Sisón
Tetrax tetrax

AVE MEDIANA CON BASTANTES DIFERENCIAS ENTRE HEMBRA Y MACHO, SOBRE TODO EN PERIODO NUPCIAL. ESTE ÚLTIMO PRESENTA UN LLAMATIVO DIBUJO EN EL CUELLO, NEGRO CON DOS COLLARES BLANCOS, Y EN LA CABEZA Y GARGANTA, QUE SON GRIS PLOMO. EL CUERPO ES MARRÓN ARENA CON MARCAS OSCURA POR ENCIMA Y BLANCO POR DEBAJO.



CRÍA EN TERRENOS ABIERTOS CON HIERBA Y CULTIVOS DE CEREAL. EN NUESTROS LLANOS ES AVE RESIDENTE Y SE ALIMENTA SOBRE TODO DE VEGETACIÓN E INVERTEBRADOS.



EN VUELO ES PRÁCTICAMENTE BLANCO, SALVO EL CUELLO Y LAS PUNTAS DE LAS ALAS NEGRAS, Y EMITE UN SONIDO CON LAS ALAS MUY AGUDO Y SILVANTE CONOCIDO COMO "SISEO", DE DONDE PROVIENE SU NOMBRE. DURANTE EL CORTEJO, EL MACHO YERGUE LAS PLUMAS DEL CUELLO QUE PARECE ASÍ ESTAR INFLADO.

ENV. 83-91 CM.



Ganga ibérica

Pterocles alchata

AVE MEDIANA A PEQUEÑA, CON EL VIENTRE BLANCO Y EL DORSO VERDE DORADO CON MANCHAS NEGRAS Y PINTAS AMARILLAS. LLAMATIVOS DIBUJOS NEGROS SOBRE FONDO PARDORROJIZO EN EL OJO, GARGANTA Y PECHO. LA HEMBRA ES PARECIDA AL MACHO PERO CON TONOS MÁS SUAVES.



CRÍA EN LLANURAS SECAS Y ABIERTAS Y EN EXTREMADURA ESTÁN PRESENTES DURANTE TODO EL AÑO. SE ALIMENTAN DE GRANDE INVERTEBRADOS.



SON VOLADORES RÁPIDOS Y POTENTES, CON ALAS LARGAS Y PUNTIAGUDAS. EN VUELO SON CASI TOTALMENTE BLANCOS, SALVO EL BORDE Y LAS PUNTAS DE LAS ALAS NEGRAS Y EL PECHO PARDORROJIZO. CUANDO SE DESPLAZAN A BEBER PUEDEN VERSE BANDOS DE CIENTOS DE INDIVIDUOS.

ENV. 55-63 CM.



Críalo europeo
Clamator glandarius

AVE MEDIANA A PEQUEÑA CON EL VIENTRE PÁLIDO Y EL DORSO GRIS OSCURO CON PINTAS BLANCAS. TIENE LA GARGANTA AMARILLENTO Y LA CABEZA, QUE ES GRIS PLATEADA, PRESENTA UNA PEQUEÑA CRESTA.



HABITA EN CLAROS Y MATORRALES CON ALGUNOS ÁRBOLES Y SE ALIMENTA DE INSECTOS. CRÍA EN EXTREMADURA E INVERNA EN ÁFRICA.

COMO TODOS LOS CUCOS ES PARÁSITO DE OTRAS AVES, EN SU CASO PRINCIPALMENTE DE URRACAS: LA HEMBRA PONE UN HUEVO EN EL NIDO DE ESTAS AVES Y EL POLLO QUE NACE, CRIADO POR LAS ENGAÑADAS URRACAS, ES TAN VORAZ QUE SUS HERMANOS ADOPTIVOS ACABAN MURIENDO DE HAMBRE.

ENV. 54-60 CM.



Martinete

Nycticorax nycticorax

AVE MEDIANA, MUY RECHONCHA Y CON EL PICO MÁS CORTO QUE OTRAS GARZAS, CUERPO GRIS AZULADO Y DORSO Y PARTE SUPERIOR DE LA CABEZA DE COLOR NEGRO. DE LA NUCA LE SALEN UNAS LARGAS PLUMAS ORNAMENTALES CLARAS. SUS PATAS, QUE SON DE UN AMARILLO ROSÁCEO, SE TORNAN ROJIZAS CUANDO CRÍA.



CRÍA EN COLONIAS EN LAS ORILLAS DE LOS RÍOS Y ZONAS PANTANOSAS CON MUCHA VEGETACIÓN. SE ALIMENTA DE PECES, RANAS E INSECTOS. CRÍA EN EXTREMADURA E INVERNA EN ÁFRICA.

ES ACTIVO SOBRE TODO DE NOCHE, POR LO QUE SE LE PUEDE OBSERVAR AL ALBA O AL AMANECER. VOLANDO PRESENTA UNA SILUETA GRISÁCEA Y COMPACTA, CON LAS PATAS APENAS VISIBLES Y DANDO A LETE OSRÍGIDOS.



ENV. 90-100 CM.



Mirlo acuático

Cinclus cinclus

AVE PEQUEÑA Y COMPACTA, DE COLA CORTA QUE SUELE LLEVAR LEVANTADA. TODO SU PLUMAJE ES UNIFORMEMENTE NEGRO PARDUSCO, SALVO UN GRAN BABERO BLANCO QUE LE CUBRE PARTE DEL PECHO Y LA GARGANTA.

CRÍA EN CURSOS DE AGUA EN ZONAS DE MONTAÑA Y SE ALIMENTA DE INVERTEBRADOS ACUÁTICOS. EN EXTREMADURA ESTÁ PRESENTE TODO EL AÑO.



ES UN AVE SORPRENDENTE QUE LITERALMENTE BUCEA, NADANDO CON SUS ALAS BAJO EL AGUA PARA BUSCAR SU ALIMENTO, E INCLUSO PUEDE ANDAR POR EL FONDO. SU VUELO ES DIRECTO CON ALETEOS MUY RÁPIDOS Y NORMALMENTE A RAÍDE AGUA.

LONG. 17-20 CM.



Oropéndola

Oriolus oriolus

AVE PEQUEÑA DE COLOR AMARILLO BRILLANTE CON ALAS Y COLA NEGRAS Y PICO ROJIZO. EL MACHO TIENE UN COLOR MÁS INTENSO Y COMPACTO, MIENTRAS QUE LA HEMBRA ES MÁS VERDOSA POR ARRIBA Y BLANQUECINA POR DEBAJO.



CRÍA EN BOSQUES, SOBRE TODO CADUCIFOLIOS, CERCA DE RÍOS O LAGOS, Y SE ALIMENTA DE BAYAS E INSECTOS. INVERNA EN ÁFRICA TROPICAL.



A PESAR DE SU INTENSO COLOR AMARILLO, RESULTA MUY DIFÍCIL DE OBSERVAR ENTRE EL FOLLAJE DE LOS ÁRBOLES, POR EL QUE VUELA A GRAN VELOCIDAD. EN DISTANCIAS MAYORES VUELA CON ONDULACIONES MÁS O MENOS LARGAS.

LONG. 22-25 CM.



Picogordo

Coccothraustes coccothraustes

AVE PEQUEÑA DE CUELLO GRUESO Y CABEZA GRANDE, CON PICO TRIANGULAR Y PODEROSO. PREDOMINANTEMENTE OCRE CON ADORNOS BLANCOS, GRISES Y NEGROS Y ALAS NEGROAZULADAS. COLA CORTA.



CRÍA EN BOSQUES CADUCIFOLIOS Y MIXTOS Y SE ALIMENTA DE SEMILLAS E INSECTOS. EN EXTREMADURA ESTÁ PRESENTE TODO EL AÑO.



EL TAMAÑO DE SU CABEZA SE DEBE A LOS PODEROSOS MÚSCULOS DE SUS MANDÍBULAS, CON LOS QUE PUEDE GENERAR MÁS DE 50 KG DE FUERZA. DE ESTA MANERA USA SU PICO PARA CASCAR SEMILLAS DE CEREZOS, ALMECES, ETC.

LONG. 16'5-18 CM.

GRUPOS DE ACCIÓN LOCAL



DIPUTACIÓN DE CÁCERES
En colaboración con la Diputación Provincial de Cáceres

